



みんなの広場

編集・発行：今泉台町内会 鎌倉市今泉台4-6-13 10月号

TEL&FAX：46-4616

Eメール：imaizumidai4613j@yahoo.co.jp

ホームページ：https://imaizumidai.org/

★第19回 緑のコンサート 再び開催!!

約25年前の野外コンサート出演以来、町内会館ホールでの再公演が実現!!
緑のコンサートは約4年ぶりの開催です。

どうぞ皆様で、秋の素敵な音楽会にお出かけください。

日時：11月12日(日) 14:00～(13:30開場)

出演 佐藤友紀(トランペット) 下田望(ピアノ) 入場チケット 1,000円

チケット申し込み&問い合わせ先

増子 ☎ 46-4488 平野 ☎ 43-2847



★ふれあい通信

健康寿命について

健康寿命とは、健康上の問題で日常生活が制限されることなく生活できる期間のことです。日常生活が制限されるとは、病気で入院したり、介護を必要とするなど自立して元気に生活することができない状態のことです。

男性の健康寿命は、72.68才、女性の健康寿命は75.38才で、それぞれ平均寿命との差が男性は約8年、女性は約12年あります。平均寿命が延びる中、最後まで健康に過ごすことができるようこの機会に例えば生活習慣の見直しなど行ってみるのはいかがでしょうか？

地域包括支援センター ふれあいの泉 ☎ 43-5977

★ひだまり通信

何とか秋の気配。朝夕の寒暖差にはお気を付けて下さい。もうすぐ見事な紅葉がみられることでしょう。

11月の予定(町内会館2F・会議室)

5日(日)～この町で暮らし続けるために～

「介護保険・認知症・暮らしの支援について考える」 稲田秀樹さんと早稲田由紀さんの対談、懇談

10日(金) 10:00～12:00 運営委員会

17日(金) 10:00～12:00 布ぞうり作りとおしゃべりサロン

24日(金) 「医療と介護」 消費者センターの方のお話です。

すけっと会 並木 ☎ 46-2202





★「6丁目クラブ」便り

あの暑かった夏が嘘のように、朝晩は寒くなりました。秋を楽しむ方はお忙しいことでしょう。どうぞご自愛ください。6丁目クラブの窓から眺められるイチョウも色づき始めています。どうぞ、いつでもお茶を飲みこいらして下さい。

11月の予定

- *寄り道ランチ 毎週金曜日 12時～14時 ランチとコーヒーで楽しいおしゃべり
- *体操クラブ 11月28日(第4火曜日) 14時～15時半 ふれあいの泉包括センターと共催
- *映画会 11月18日(第3土曜日) 10時と14時より 映画のサロン
- *お楽しみランチ会 11月25日(第4土曜日) 柴崎さんのお料理を楽しみましょう。

<なんでもジュエリー鑑定&相談>



11月22日(第4水曜日)

皆様のお越しをお待ちしております。

今泉台の真珠屋さん 横溝真珠店(株)

6丁目クラブ ☎ 91-7300 今泉台6-1-9 (滝之入北公園そば)



★サカナヤマルカマの移動販売 始めました!



◎毎週水曜日は、湖畔商店街 津谷精肉店の隣

◎毎週金曜日は、一丁目ロータリー元地藏前商店駐車場

時間：16時から45分程

商品：刺身盛合わせ・惣菜・干物・つけ魚・丸魚(エラ・腹・鱗処理済み)

事前の予約承ります。移動販売車で受け取り可能です。

問い合わせ サカナヤマルカマ ☎ 38-7017



★NPO (TSKI) 便り

■「今泉台リハビリ体操教室」開催のご案内

ストレッチ・コグニサイズ(認知症予防)と健康講座を毎月町内会館でやっています。講師は理学療法士の成田慎一。申し込みは不要ですので是非ご参加ください。

- 次回開催日時：2023年11月4日(土) 13:30～(1時間程度)
- 場所：町内会館大集会室
- 参加費：無料
- 参加要件：65歳以上



■毎週土曜日の午後「いずみステーション」でカフェOPEN

北鎌倉台商店街の薬局前「いずみステーション」では、毎週土曜の午後13時～16時の間、コミュニティーカフェをオープンしています。ぜひお気軽にお立ち寄りください。

メニューは「いずみサロン」と同様、コーヒー、紅茶、甘酒、ココア、スープ、ケーキ。全て、各200円です。テイクアウトも可能ですので、お声がけください。



★令和5年度（2023年度） 今泉台年齢別人口統計

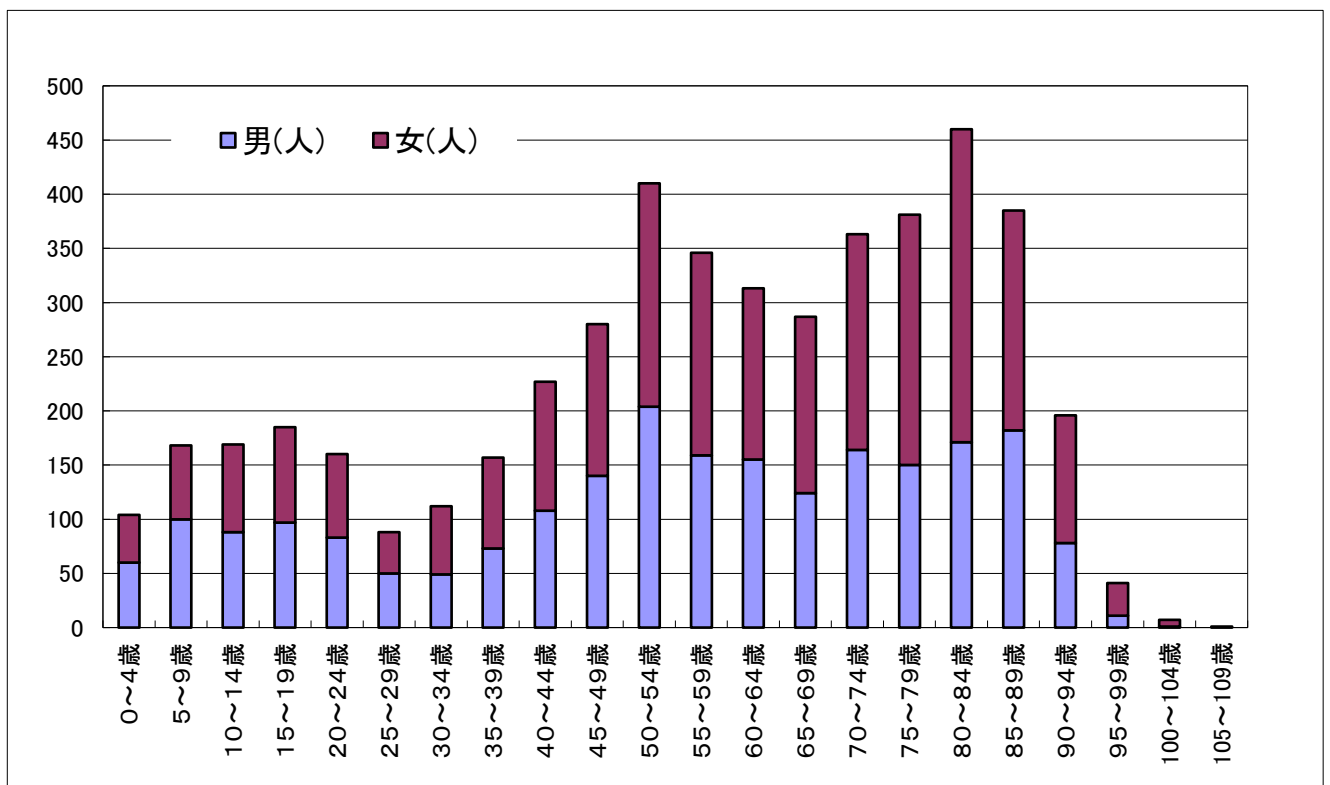
(NPO 法人タウンサポート鎌倉今泉台調査)

年齢	男(人)	女(人)	合計(人)
0～4歳	60	44	104
5～9歳	100	68	168
10～14歳	88	81	169
15～19歳	97	88	185
20～24歳	83	77	160
25～29歳	50	38	88
30～34歳	49	63	112
35～39歳	73	84	157
40～44歳	108	119	227
45～49歳	140	140	280
50～54歳	204	206	410
55～59歳	159	187	346
60～64歳	155	158	313
65～69歳	124	163	287
70～74歳	164	199	363
75～79歳	150	231	381
80～84歳	171	289	460
85～89歳	182	203	385
90～94歳	78	118	196
95～99歳	11	30	41
100～104歳	1	6	7
105～109歳	0	1	1
合計	2,247	2,593	4,840

令和5年6月30日現在の今泉台人口統計をお知らせ致します。
この数値は、鎌倉市住民基本台帳から今泉台を抜粋したものです。

令和5年6月30日データ			
	令和5年		令和4年
世帯数(戸)	2,015		2,003
人口(人)	4,840		4,837
	人	(%)	(%)
未就学児童	170	3.5	3.2
小学生	198	4.1	4.1
中学生	114	2.4	2.5
高校生	105	2.2	2.1
19歳～59歳	1,819	37.6	37.8
60歳以上	2,434	50.3	50.3
65歳以上	2,121	43.8	44.3
70歳以上	1,834	37.9	38.5
80歳以上	1,090	22.5	22.1
90歳以上	245	5.1	4.8
100歳以上	8	0.17	0.2
最高齢者	108歳(女性)		107歳

※ 高齢化率=65歳以上の人口÷総人口



★令和5年度（2023年度）空き家・空き地調査報告

（NPO 法人タウンサポート鎌倉今泉台調査）

例年通り6月を空き家調査月間とし今年度も実施致しました。5名の調査員が町内約 2000 戸をくまなく歩き確認致しました。結果は下表の通りです。今後の予定は空き家持ち主の転出先を調査し、持ち主の今後の意向をアンケートして、その結果に基き町内会・横浜国大・鎌倉市で編成している継続居住研究会において空き家利用について検討致します。

令和5年度空き家・空き地 調査結果

（山ノ内地区は3丁目を含む）

	1丁目	2丁目	3丁目	4丁目	5丁目	6丁目	7丁目	合計
全戸数（戸）	309	187	240	430	161	333	355	2,015
空き家（戸）	9	6	18	17	9	19	12	90
空家率（%）	2.9	3.2	7.5	3.9	5.6	5.7	3.4	4.5
空き地（区画）	6	3	2	10	1	7	6	35

空き家・空き地の推移

年度	空き家（戸）	空家率（%）	空き地（区画）
平成24年6月	114	4.9	57
平成25年6月	108	4.6	59
平成26年6月	106	4.6	58
平成27年6月	85	4.0	57
平成28年6月	96	4.7	50
平成29年6月	85	4.2	47
平成30年6月	84	4.2	47
令和元年6月	82	4.1	42
令和2年6月	89	4.4	41
令和3年6月	89	4.5	37
令和4年6月	91	4.5	34
令和5年6月	90	4.5	35